

## 目录

1. 系统硬件连接图 .....	1
2. 软件设置 .....	1
2.1 亮度自动调整界面介绍 .....	1
2.2 亮度自动调整方式介绍 .....	2
2.3 检测是否启动光感自动调整设置.....	4

## 1. 系统硬件连接图



## 2. 软件设置

### 2.1 亮度自动调整界面介绍

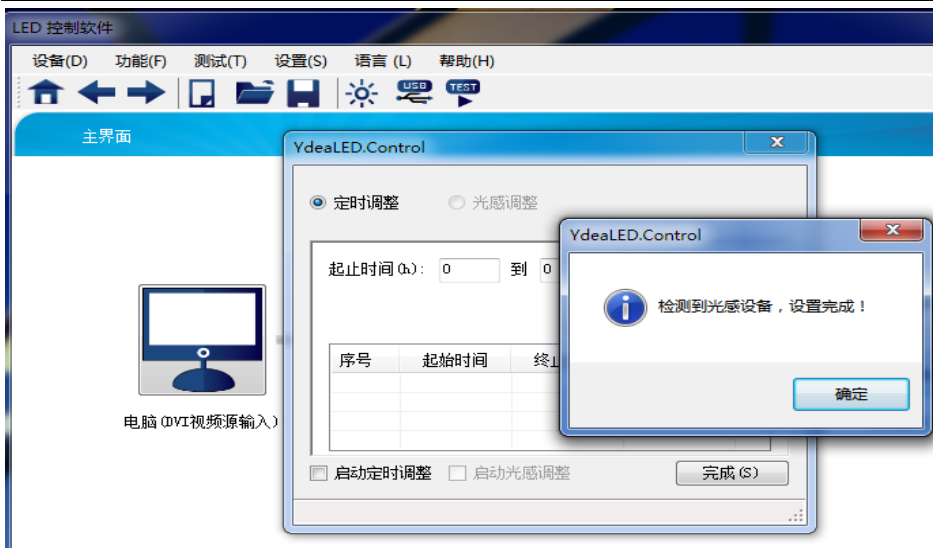
#### 1) 进入亮度自动调整界面

启动 LED 控制软件，单击功能选项，选择亮度自动调整，如图所示。

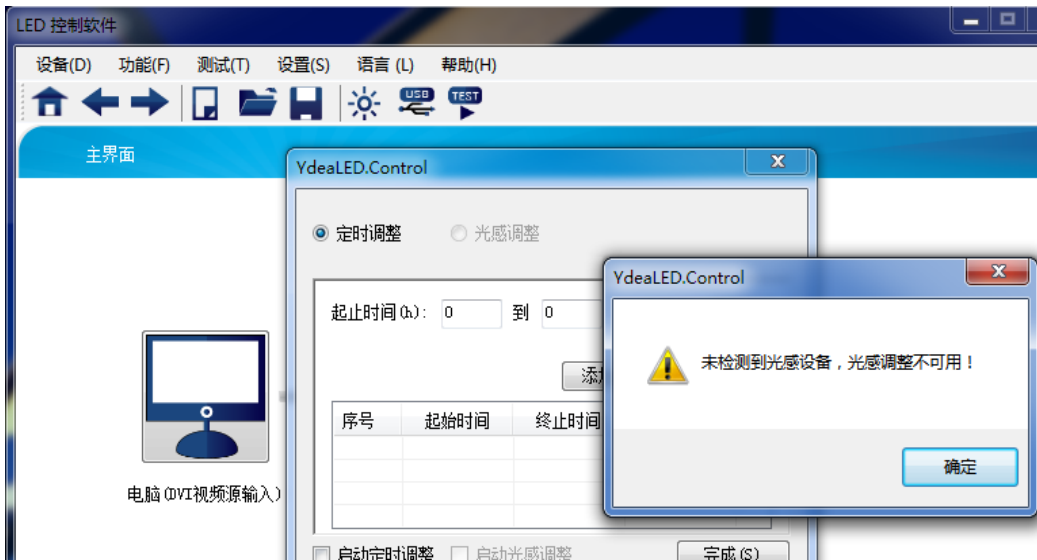


#### 2) 界面介绍

进入亮度自动调整界面后，系统会自动检测是否连接光感设备，若有连接光感设备，则弹出窗口如图所示。



若未连接光感设备，则弹出如下窗口。



未连接光感设备时，光感调整不可用，只能使用定时调整，进行亮度调节。

## 2.2 亮度自动调整方式介绍

光感自动调整可以采用两种方式进行，分别是定时调整和光感调整。

### 1) 定时调整

功能：用于设定某个时间段内将系统亮度设定为某一特定值。

设置步骤：如图所示。



- ① 设定具体定时的时间段；
- ② 设定该时间段内需要设定的亮度值；
- ③ 将设定好的时间段与亮度值添加到系统中，每点一次会添加一条设定值。
- ④ 可通过选中表格中的设定值删除选中条目；
- ⑤ 通过双击表格中的设定参数来对参数进行微调；
- ⑥ 若启动定时设置，此选项框必须选中；
- ⑦ 若确定设置已完成，点击该按钮完成设置退出设置界面；

## 2) 光感调整

功能：用于设定当外界光照值达到一定范围内时，将屏体亮度调整到特定数值。

设置步骤：具体设定步骤跟定时调整类似，只是多了一项当前亮度值查看功能，如图所示。



- ① 点击光感调整；
- ② 进行当前亮度值查询；
- ③ 设定需要进行亮度调整的光照区间；
- ④ 设定该光照区间内所需的亮度值；
- ⑤ 将设定好的光照区间与亮度值添加到系统中，每点一次会添加一条设定值；
- ⑥ 可通过选中表格中的设定值删除选中条目；
- ⑦ 通过双击表格中的设定参数来对参数进行微调
- ⑧ 若启动定时设置，此选项框必须选中；
- ⑨ 若确定设置已完成，点击该按钮完成设置退出设置界面。

## 2.3 检测是否启动光感自动调整设置

进行亮度调整时，为避免自动调整与手动调整产生冲突，在手动调整亮度界面左下角会有是否启动自动调整的提示，主要分三种情况：“已启动光感调整亮度”、“已启动定时调整亮度”、“未启动自动调整亮度”，如图所示。



<http://www.ydeachn.com/>

地址：深圳市宝安区石岩街道塘头一号路8号创维创新谷5# A栋901