

Ydea-C5系统

自动亮度调整_DMIX使用说明书

自动亮度调整_DMIX包含三种模式：定时调节、光感调节、亮度优先；

1 定时调整：

1.打开 YdeaFast (v2.0.5) 控制软件，软件切换到 C5C /C5M 界面，点击“功能”，再点击“自动亮度调整_DMIX”进入配置界面；

2.鼠标点击“屏序列号”下方空白处，即可出现“添加，删除”按钮；

(可添加和删除当前与连接电脑的控制器的串口号)



(图 1 主界面)

备注：下图中的 COM4 是表示当前与电脑连接的控制器的串口号是 COM4，点击即可添加；

3.定时调整的配置选项如上图菜单。包括时间同步、起止时间、亮度值、添加、删除。



(图 2 定时调节界面)

时间同步：使 PC 端时间与机器时间同步，便可开始控制所需亮度的起止时间；

起止时间：时间同步后设置，设置所需屏亮时间；

亮度值：控制所需的亮度；

添加：设置好起止时间和亮度值后，点击即在下面列表中创建一个控制策略；

备注：当时间设置重叠时，以序号数低的控制策略优先调用；

删除：点击下面列表中不需要的控制策略再点击“删除”即可将其去掉；

备注：当不存在控制策略时以手动设置的亮度为默认显示屏亮度；

2.设置时间的方法，如下图所示：



(图 3 定时时间设置)

1. 每一次设置时间，不能能超过 23 : 59 : 59 ，也可以理解为，不能直接跨天设置；
2. 如果需要设置第二天的时间，那就需要增加节点 :XX XX XX --- 23.59.59(当天日期节点)
0 : 0 : 0--- XX XX XX (需要设置的时间) ；如上图所示：

3.启动并使用定时调节模式：

1. 首先勾选上图菜单中的“定时调整”和“启动定时调整”选项(勾选“启动定时调整”后就只能在定时调节模式下进行亮度调节)。
2. 点击“时间同步”。
3. 设置的需要时长的起止时间，和所需的亮度值。
4. 点击“添加”即可创建一条对应的控制策略。
5. 若要去掉不需要的控制策略，点击该策略，并点击“删除”。
7. 最后点击“完成”。

备注：1.启用定时调整时，可以通过上位机软件把定时调节的信息发送到当前控制器中；

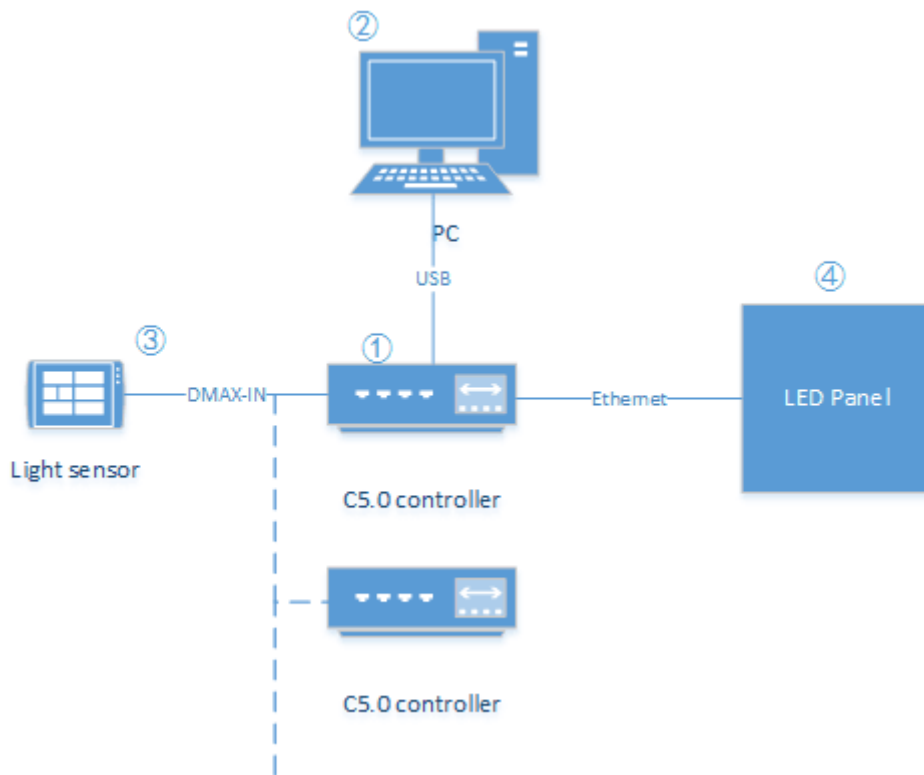
2.发送完成后可断开电脑和控制器的连接。

2 光感调整：

2.1 连接图：

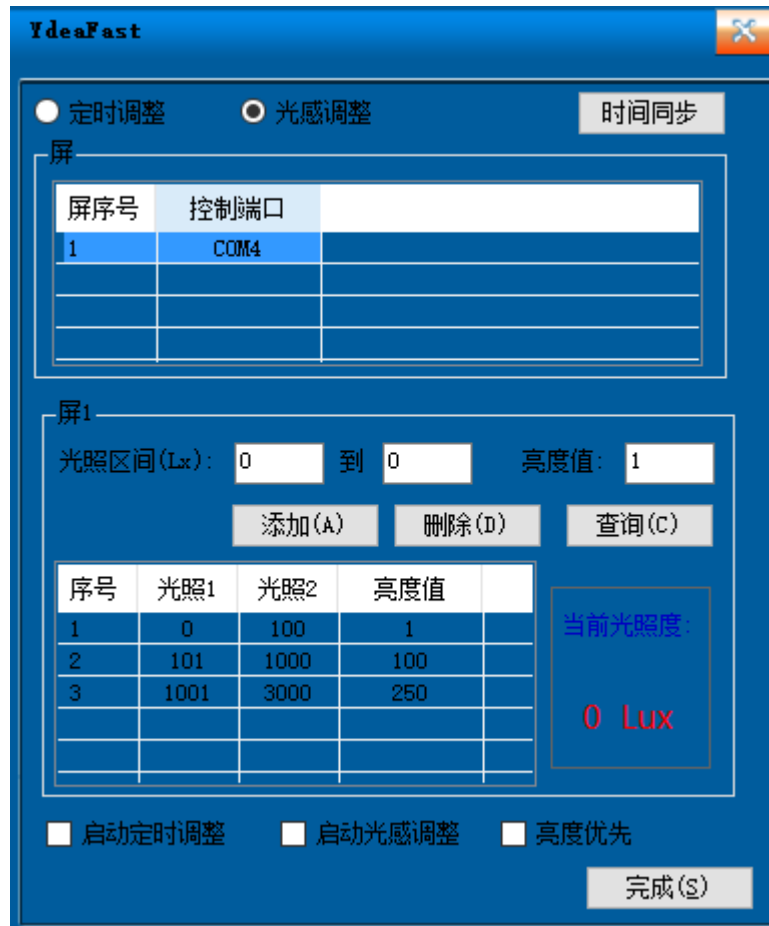
1.使用亮度传感器与 C5.0 控制器相连接，亮度传感器通过 DMX IN 连接到 C5 控制系统上，如下图所示。

2.亮度传感器是通过 DMX 调节亮度，可以通过 DMX 级联调节多台控制器的亮度，实时调节；



2.2 使用软件配置光感调整参数

打开 YdeaFast (v2.0.5) 控制软件，点击“功能”，再点击“自动亮度调整_DMx”进入配置界面；



(图4 光感参数配置)

光感调整配置选项如上图菜单。包括光照区间、亮度值、添加、删除和查询（光感调整不需要时间同步）。

光照区间：可设置需使用的光照区间（0 ~ 65530）。

亮度值：设置好光照区间后，设置所需的亮度值。

添加：点击后创建该光照度区间对应亮度值的控制策略。

注：当创建的光照区间重复时，以序号数低的控制策略优先调用。

删除：当不需要该控制策略时，可点击下面列表中的不需要的控制策略再点击“删除”。

备注：当不存在控制策略时以手动设置的亮度为默认显示屏亮度。

查询：可点击“查询”来查看当前的光照度。

备注：

- 1.软件的查询间隔为 1 秒钟，即每隔一秒钟软件会查询当前环境的光照度，从而匹配对应区间内的亮度值。
- 2.光感调整支持控制多个传感器，双击控制端口下面的空白区域就会弹出串口选择界面，选择对应串口即可。备注：该功能可以用来记录当前传感器的一些特征,比如该传感器所在的位置,如左边,右边,中间之类.双击备注下面的空白区域，即可显示编辑框。



(图 5 亮度传感器列表)

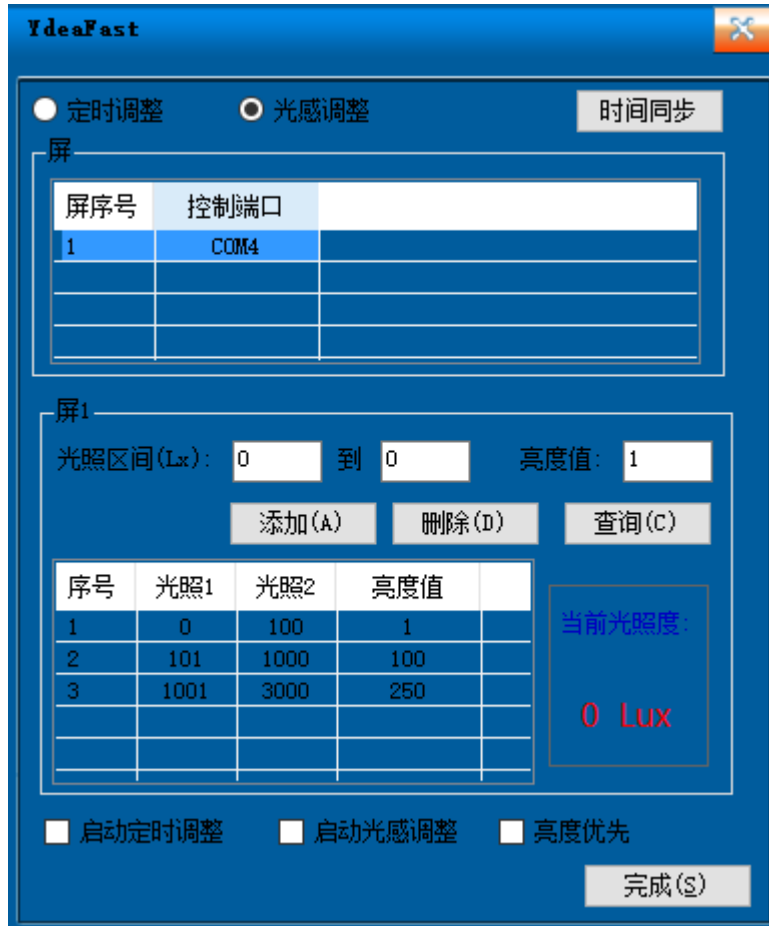
注：当接上多台传感器时才会看到多个传感器可以选择。

启动并使用光感调节模式：

- 1.首先勾选上图菜单中“光感调整”和“启动光感调整”选项(勾选“启动光感调整”后只能在光感调节模式下进行亮度调节)。
- 2.设置环境的光照区间和对应显示屏的亮度值。
- 3.点击“添加”即可创建一条对应的控制策略。
- 4.若需要添加多条控制策略，重复步骤 2.3。
- 5.若要去除不需要的控制策略，点击该策略，并点击“删除”。

6.最后点击“完成”。

3 亮度优先：



(图6 亮度优先图)

勾选“亮度优先”选项，则定时调整和光感调整同时使用，但优先使用光感调整模式（若亮度传感器遭到损坏，使光感模式失效，则自动转为定时调整模式）。

备注：1. 亮度自动调整_DMXX 中的定时调节和光感调节设置的参数可保存在 C5.0 控制器中，

当设置配置完毕后可脱机使用；