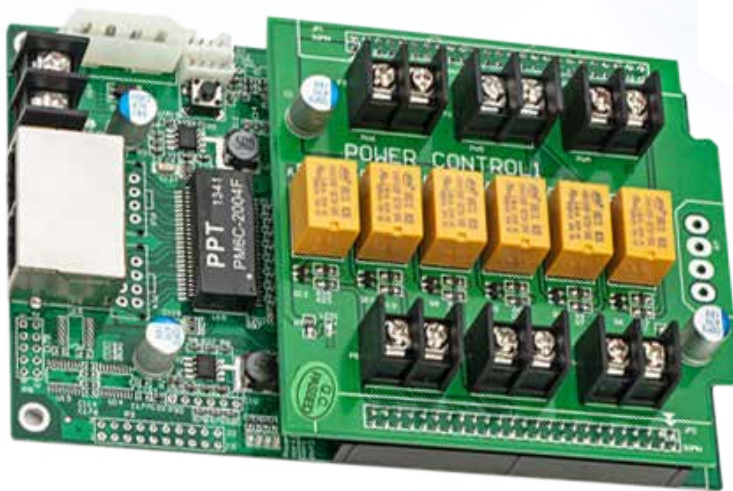




云智科技  
YDEACHN.COM

全球领域LED整体解决方案领导者



# 电源控制板 使用手册

C-5.0

版本: V01 日期: 2018-05-18

## 一、电源控制板的简介

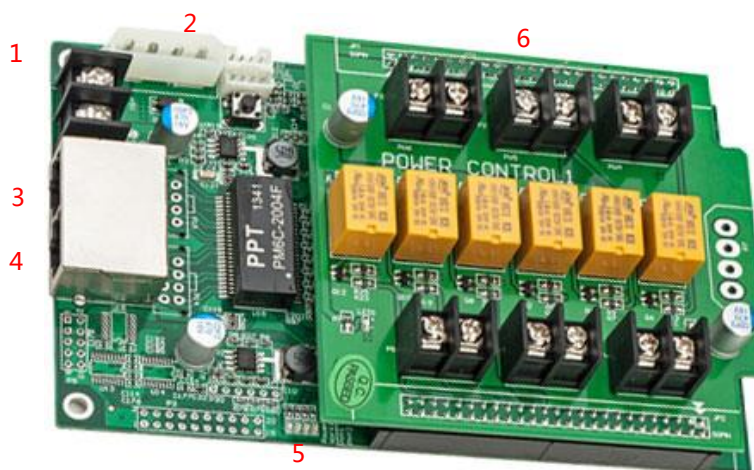
POWER CONTROL1 电源控制板是配合云智控制系统实现远程开关电的重要配件。可通过多路继电器实现对配电柜的远程开关管理。

电源控制板可以控制 6 路电源开关的通断，实现无需人为操作即可实现屏体的开启与关闭；

支持用网口级联在接收卡之前或最后，也可单独使用发送卡的单独网口来控制；

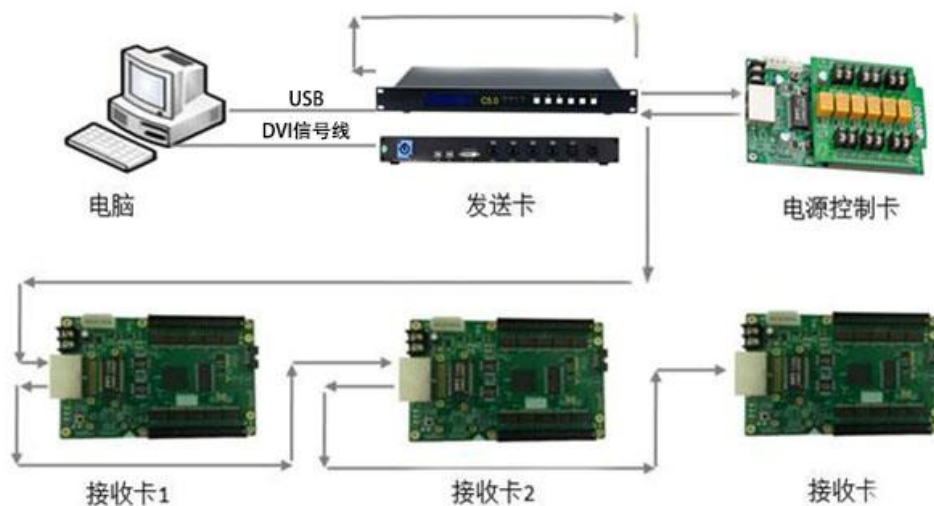
支持多张电源控制板级联，配合大屏使用；

## 二、电源控制板的硬件介绍



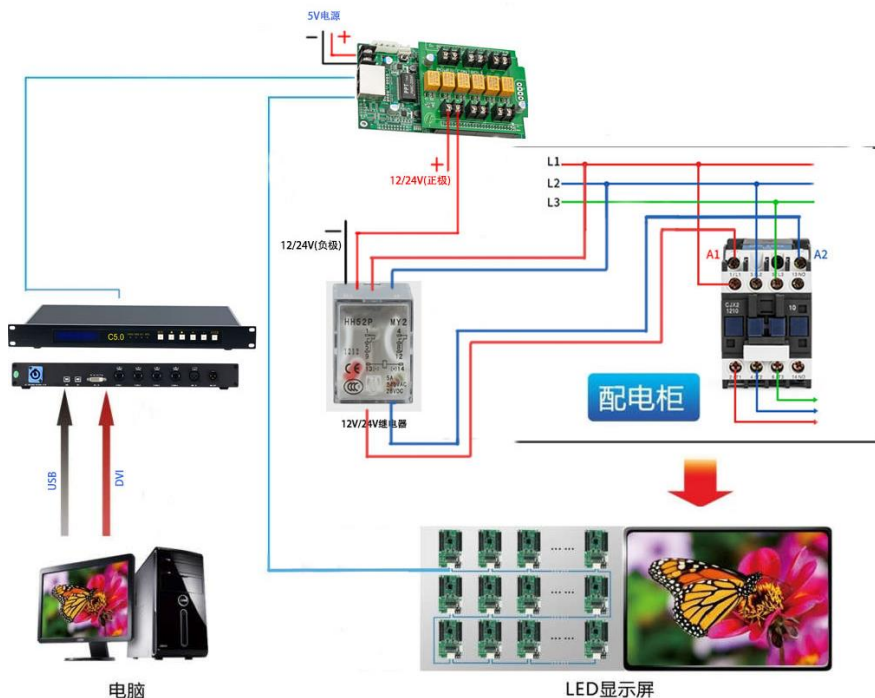
序号	名称	功能	备注
1	电源输入 1	接供电电源，给电源控制板供电	只使用其中一个即可，5V/DC 供电
2	电源输入 2	接供电电源，给电源控制板供电	
3	网口 A	连接发送卡或者接收卡	两个网口部分输入输出，可以任意交换
4	网口 B	连接发送卡或者接收卡	
5	指示灯	指示电源和信号传输状态	
6	继电器开关控制接口	继电器控制，自动延迟上电或者光电	使用时注意继电器的电流极限，配合软件控制

三、连接示意图



图一：连接示意图（一）

电源控制板的接线示意图



图二：连接示意图（二）

## 四、软件配置电源控制板

### 4.1 USB 串口连接

说明：正确连接硬件后，打开查找串口框，自动搜寻，检测到有效端口，确定即可发送参数；（图三）

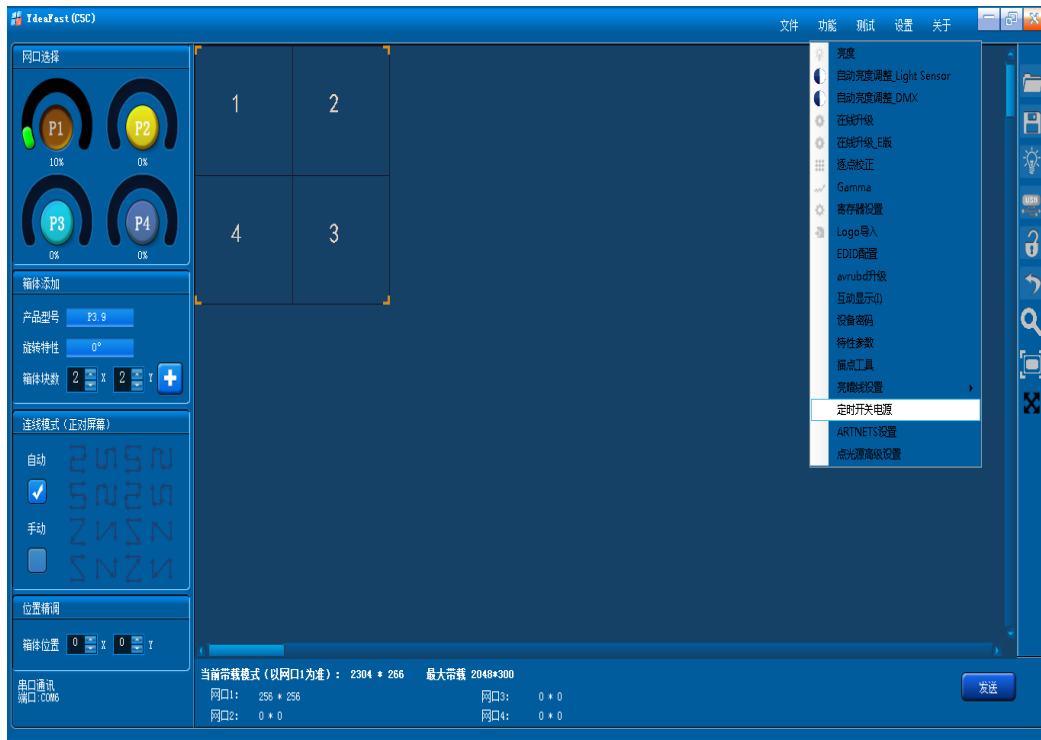


图三

### 4.2 软件设置

#### 4.2.1 电源定时调整界面介绍

- 1) 在功能菜单栏下点击“定时开关电源”，打开定时开关电源界面；(图四)
- 2) 手动控制：可直接手动点击任意一路，手动控制6个电源的开路和断路；(图五)
- 3) 软件设置控制：(图六)
  - 1 起始时间：可以设置定时的时间段。
  - 2 查询间隔：可以设置不同的时间查询一次，来进行调整。
  - 3 电源开关选项：可以对电源控制板上六路通道设置不同的时间开启和关闭。
  - 4 添加按钮：设置完成后，点击添加，即可把当前的设置添加到定时开启列表中。
  - 5 定时列表：显示的是你添加的定时启动列表。
  - 6 启动按钮：设置完成后，勾选启动按钮，软件的定时功能才可以运行。
  - 7 完成按钮：当设置完成后，点击完成，退出此界面，即可在软件的后台运行定时启动方案。



图四



图五



图六

#### 4.3 备注说明

1.当系统启动定时方案时，上位机软件必须同时在运行，强行关闭软件，控制器软件上会给出提示“软件后台正在运行定时方案，确定要退出程序”。如果退出上位机软件，电源控制卡的定时功能将不能正常工作。